

# Mánaðaryfirlit Apríl 2022





## Rekstrarreikningur apríl 2022

	Rauntölur 2022	Áætlun 2022 m. viðaukum	Frávik	Hlutfallsleg breyting	Rauntölur 2021	Frávik	Hlutfallsleg breyting
<b>Rekstrartekjur</b>							
Útsvar	-422.031.869	-395.988.682	-26.043.187	6,58%	-362.865.225	-59.166.644	16,31%
Fasteignaskattar	-58.033.645	-56.358.973	-1.674.672	2,97%	-52.038.920	-5.994.725	11,52%
Lóðarleiga	-5.035.371	-4.460.632	-574.739	12,88%	-4.323.868	-711.503	16,46%
Framlög Jöfnunarsjóðs	-106.014.163	-110.418.132	4.403.969	-3,99%	-102.208.334	-3.805.829	3,72%
Aðrar tekjur	-210.792.220	-189.443.340	-21.348.880	11,27%	-200.716.409	-10.075.811	5,02%
<b>Rekstrartekjur alls</b>	<b>-801.907.268</b>	<b>-756.669.759</b>	<b>-45.237.509</b>	<b>5,98%</b>	<b>-722.152.756</b>	<b>-79.754.512</b>	<b>11,04%</b>
<b>Rekstrargjöld</b>							
Launagjöld	481.191.052	466.441.492	14.749.560	3,16%	424.933.292	56.257.760	13,24%
Lífeyrisskuldbinding	29.340.554	29.328.816	11.738	0,04%	33.389.736	-4.049.182	-12,13%
Annar rekstrarkostnaður	393.965.520	309.721.047	84.244.473	27,20%	315.923.753	78.041.767	24,70%
Afskriftir	22.137.417	18.586.859	3.550.558	19,10%	18.854.909	3.282.508	17,41%
<b>Rekstrargjöld alls</b>	<b>926.634.543</b>	<b>824.078.214</b>	<b>102.556.329</b>	<b>12,44%</b>	<b>793.101.690</b>	<b>133.532.853</b>	<b>16,84%</b>
<b>Rekstrarafkoma fyrir fjármagnsliði</b>	<b>124.727.275</b>	<b>67.408.455</b>	<b>57.318.820</b>	<b>85,03%</b>	<b>70.948.934</b>	<b>53.778.341</b>	<b>75,80%</b>
Fjármunatekjur og fjármagnsgjöld	38.641	1.789.507	-1.750.866	-97,84%	-1.421.708	<b>1.460.349</b>	-102,72%
Óreglulegir liðir							
<b>Rekstrarniðurstaða</b>	<b>124.765.916</b>	<b>69.197.962</b>	<b>55.567.954</b>	<b>80,30%</b>	<b>69.527.226</b>	<b>55.238.690</b>	<b>79,45%</b>





## Rekstrarreikningur apríl 2022

Rekstrartekjur	Rauntölur 2022	Áætlun 2022 m. viðaukum	Frávik	Hlutfallsleg breyting
Útvar	-422.031.869	-395.988.682	-26.043.187	6,58%
Framlög jöfnunarsjóður	-106.014.163	-110.418.132	4.403.969	-3,99%
Fasteignaskattar	-58.033.645	-56.358.973	-1.674.672	2,97%
Lóðarleiga	-5.035.371	-4.460.632	-574.739	12,88%
Þjónustutekjur	-35.341.020	-30.081.820	-5.259.200	17,48%
Eignatekjur	-7.323.230	-7.802.826	479.596	-6,15%
Endurgreiðslur	-10.046.459	-7.822.947	-2.223.512	28,42%
Aðrar tekjur	-19.845.248	-15.114.845	-4.730.403	31,30%
Millifærslutekjur	-138.236.263	-128.620.902	-9.615.361	7,48%
<b>Rekstrartekjur alls</b>	<b>-801.907.268</b>	<b>-756.669.759</b>	<b>-45.237.509</b>	5,98%
<b>Rekstrargjöld</b>				
Laun og launatengd gjöld	481.191.052	466.441.492	14.749.560	3,16%
Lífeyrisskuldbindingar	29.340.554	29.328.816	11.738	0,04%
Vörukaup	23.942.545	14.921.567	9.020.978	60,46%
Prentun, fjarskipti og auglýsingar	1.795.157	1.706.621	88.536	5,19%
Starfsmanna- og leigubifreiðar	3.529.169	1.143.862	2.385.307	208,53%
Móttaka gesta, námskeið og ferðakostnaður	2.642.917	990.507	1.652.410	166,82%
Sérfræðiþjónusta	10.780.090	8.542.952	2.237.138	26,19%
Ýmis aðkeypt þjónusta	72.199.475	63.793.597	8.405.878	13,18%
Leigugreiðslur	9.985.249	4.170.652	5.814.597	139,42%
Orkukaup	7.167.537	6.057.263	1.110.274	18,33%
Mannvirkjagerð og viðhald	25.323.404	27.857.619	-2.534.215	-9,10%
Vátryggingar og opinber gjöld	10.961.542	13.175.926	-2.214.384	-16,81%
Styrkir og framlög	83.809.521	49.495.804	34.313.717	69,33%
Gjaldfærð nýkaup tækja og áhalda				
Niðurfærsla og annar kostnaður	91.300			
Millifærslugjöld	141.737.614	117.864.677	23.872.937	20,25%
Afskriftir	22.137.417	18.586.859	3.550.558	19,10%
<b>Rekstrargjöld alls</b>	<b>926.634.543</b>	<b>824.078.214</b>	<b>102.556.329</b>	12,44%
<b>Rekstrarniðurstaða án fjármagnsliða</b>	<b>124.727.275</b>	<b>67.408.455</b>	<b>57.318.820</b>	85,03%
Fjármunatekjur og fjármagnsgjöld	38.641	1.789.507	-1.750.866	-97,84%
Óreglulegir liðir				
<b>Rekstrarniðurstaða</b>	<b>124.765.916</b>	<b>69.197.962</b>	<b>55.567.954</b>	80,30%

- **Aðrar tekjur:**
  - Félagsþjónusta umfram um 3 millj.kr. vegna styrk á skrifstofu félagsþjónustu og í Hver og auknar tekjur í Fjöliðju og Búkollu.
  - Aðgangseyrir Jaðarsbökkum umfram áætlun.
- **Gjöld:**
  - Sérfræðiþjónusta umfram – áætlun á launum v. skrifstofu skólasviðs.
  - Ýmis aðkeypt þjónusta – þarf að horfa á þennan lið með mannvirkjagerð og viðhaldi.
  - Styrkir og framlög – umfram í apríl um 34 millj.kr. æskulýðs og íþróttamála en framlög vegna íþróttamála eru hér bókuð í apríl, en áætlun liggur á öðrum mánuðum, dreifing verður skoðuð nánar.





## Rekstrarreikningur janúar - apríl 2022

	Rauntölur 2022	Áætlun 2022 m. viðaukum	Frávik	Hlutfallsleg breyting	Rauntölur 2021	Frávik	Hlutfallsleg breyting
<b>Rekstrartekjur</b>							
Útsvar	-1.651.030.546	-1.624.550.621	-26.479.925	1,63%	-1.533.777.237	-117.253.309	7,64%
Fasteignaskattar	-227.291.731	-228.734.955	1.443.224	-0,63%	-212.045.565	-15.246.166	7,19%
Lóðarleiga	-18.751.110	-17.842.528	-908.582	5,09%	-17.295.472	-1.455.638	8,42%
Framlög Jöfnunarsjóðs	-432.720.643	-433.150.128	429.485	-0,10%	-497.558.903	64.838.260	-13,03%
Aðrar tekjur	-931.380.145	-825.940.354	-105.439.791	12,77%	-890.861.152	-40.518.993	4,55%
<b>Rekstrartekjur alls</b>	<b>-3.261.174.175</b>	<b>-3.130.218.586</b>	<b>-130.955.589</b>	<b>4,18%</b>	<b>-3.151.538.329</b>	<b>-109.635.846</b>	<b>3,48%</b>
<b>Rekstrargjöld</b>							
Launagjöld	1.817.739.794	1.794.914.194	22.825.600	1,27%	1.626.240.124	191.499.670	11,78%
Lífeyrisskuldbinding	117.362.216	117.315.264	46.952	0,04%	133.558.944	-16.196.728	-12,13%
Annar rekstrarkostnaður	1.478.617.448	1.329.932.017	148.685.431	11,18%	1.257.911.012	220.706.436	17,55%
Afskriftir	88.791.037	74.212.042	14.578.995	19,65%	75.419.709	13.371.328	17,73%
<b>Rekstrargjöld alls</b>	<b>3.502.510.495</b>	<b>3.316.373.517</b>	<b>186.136.978</b>	<b>5,61%</b>	<b>3.093.129.789</b>	<b>409.380.706</b>	<b>13,24%</b>
<b>Rekstrarafkoma fyrir fjármagnsliði</b>	<b>241.336.320</b>	<b>186.154.931</b>	<b>55.181.389</b>	<b>29,64%</b>	<b>-58.408.540</b>	<b>299.744.860</b>	<b>-513,19%</b>
Fjármunatekjur og fjármagnsgjöld	9.518.515	16.698.345	-7.179.830	-43,00%	901.643	<b>8.616.872</b>	955,69%
Óreglulegir liðir							
<b>Rekstrarniðurstaða</b>	<b>250.854.835</b>	<b>202.853.276</b>	<b>48.001.559</b>	<b>23,66%</b>	<b>-57.506.897</b>	<b>308.361.732</b>	<b>-536,22%</b>





## Rekstrarreikningur janúar - apríl 2022

Rekstrartekjur	Rauntölur 2022	Áætlun 2022 m. viðaukum	Frávik	Hlutfallsleg breyting
Útsvar	-1.651.030.546	-1.624.550.621	-26.479.925	1,63%
Framlög jöfnunarsjóður	-432.720.643	-433.150.128	429.485	-0,10%
Fasteignaskattar	-227.291.731	-228.734.955	1.443.224	-0,63%
Lóðarleiga	-18.751.110	-17.842.528	-908.582	5,09%
Þjónustutekjur	-152.502.718	-155.335.864	2.833.146	-1,82%
Eignatekjur	-28.465.506	-34.540.826	6.075.320	-17,59%
Endurgreiðslur	-88.479.375	-33.198.573	-55.280.802	166,52%
Aðrar tekjur	-106.588.810	-84.535.465	-22.053.345	26,09%
Millifærslutekjur	-555.343.736	-518.329.626	-37.014.110	7,14%
<b>Rekstrartekjur alls</b>	<b>-3.261.174.175</b>	<b>-3.130.218.586</b>	<b>-130.955.589</b>	<b>4,18%</b>
<b>Rekstrargjöld</b>				
Laun og launatengd gjöld	1.817.739.794	1.794.914.194	22.825.600	1,27%
Lífeyrisskuldbindingar	117.362.216	117.315.264	46.952	0,04%
Vörukaup	89.066.174	64.197.624	24.868.550	38,74%
Prentun, fjarskipti og auglýsingar	8.179.986	8.766.161	-586.175	-6,69%
Starfsmanna- og leigubifreiðar	9.725.101	5.634.662	4.090.439	72,59%
Móttaka gesta, námskeið og ferðakostn.	8.785.230	4.834.010	3.951.220	81,74%
Sérfræðipjónusta	50.110.100	33.807.911	16.302.189	48,22%
Ýmis aðkeypt þjónusta	278.635.726	231.723.606	46.912.120	20,24%
Leigugreiðslur	35.048.090	17.706.158	17.341.932	97,94%
Orkukaup	26.935.620	24.707.117	2.228.503	9,02%
Mannvirkjagerð og viðhald	94.536.120	124.323.200	-29.787.080	-23,96%
Váttryggingar og opinber gjöld	66.678.237	52.229.838	14.448.399	27,66%
Styrkir og framlög	247.131.143	187.695.409	59.435.734	31,67%
Annar rekstrarkostnaður			0	#DIV/0!
Gjaldfærð nýkaup tækja og áhalda				
Niðurfærsla og annar kostnaður	91.355		91.355	
Millifærslugjöld	563.694.566	574.306.321	-10.611.755	-1,85%
Afskriftir	88.791.037	74.212.042	14.578.995	19,65%
<b>Rekstrargjöld alls</b>	<b>3.502.510.495</b>	<b>3.316.373.517</b>	<b>186.136.978</b>	<b>5,61%</b>
<b>Rekstrarniðurstaða án fjármagnsliða</b>	<b>241.336.320</b>	<b>186.154.931</b>	<b>55.181.389</b>	<b>29,64%</b>
Fjármunatekjur og fjármagnsgjöld	9.518.515	16.698.345	-7.179.830	-43,00%
Óreglulegir liðir				
<b>Rekstrarniðurstaða</b>	<b>250.854.835</b>	<b>202.853.276</b>	<b>48.001.559</b>	<b>23,66%</b>

- Útsvar:
  - Útsvarsgreiðslur eru 111 millj.kr. hærrí en á árinu 2021.
- Endurgreiðslur og aðrar tekjur:
  - Greiðslur frá Vegagerðinni vegna Innesveggar (28,7 millj.kr.), styrkir á félagsþjónustu (5 millj.kr.), Grundaskóli (4,3 millj.kr.) vegna endurgreiðslu frá Námsleyfasjóði.
  - Aðrar tekjur eru umfram tekjur á Fjöliðju ásamt styrk á Hver samtals um 3,3 millj.kr. Styrkveitingar á Akraseli og Grundaskóla. Auknar tekjur á íþróttamiðstöð Jaðarsbökkum. Styrkur vegna FabLab smiðju 4 millj.kr. Styrkur á Byggðasafni 2,3 millj.kr.
- Sérfræðipjónusta:
  - Félagsþjónusta 3,2 m.kr. umfram áætlun v. barnaverndar.
  - Skrifstofa skólasviðs 7,6 m.kr. umfram áætlun – áætlun á launum.
  - Umferðar og samgöngumál 1,9 m.kr. umfram v. strætó.
  - Eignasjóður 3,1 m.kr. umfram áætlun.
  - Aðrar deildir ýmist yfir eða undir.
- Vörukaup:
  - Umfram vegna Eignasjóðs fyrst og fremst. Taka þarf saman sérfræðipjónustu í eignasjóði, vörukaup og mannvirkjagerð og viðhald sem er 29,8 millj.kr. undir áætlun.
- Ýmis aðkeypt þjónusta:
  - Félagsþjónusta í heildina umfram um 19 millj. kr. v. búsetuþjónusta sérúrræði (26 m.kr.) aðrir liðir ýmist yfir eða undir.
  - Skipulags- og byggingardeild umfram um 5,1 m.kr. vegna skipulagskostnaðar.
  - Umferðar og samgöngumál um fram um 19,8 m.kr. v. viðhald gatnakerfis og snjómoksturs.
  - Aðrar deildir ýmist yfir eða undir.
- Styrkir og framlög:
  - Félagsþjónusta umfram um 33 millj.kr. v. fjárhagsaðstoðar, sérstakar húsaleigubætur, vistun barna.
  - Fræðslu og skólamál umfram um 4,8 m.kr. v. niðurgreiðslu dagforeldra og námsvistargjöld.
  - Aðrar deildir ýmist yfir eða undir.
- Leigugreiðslur:
  - Félagsþjónusta umfram um 3,5 m.kr. v. húsaleigu félagslegra íbúða, Fab Lab smiðja umfram um 3,3 m.kr. vegna húsaleigu.
  - Eignasjóður umfram um 7 m.kr. v. mistaka í bókun. Leiðrétt fyrir næsta yfirlit.
- Laun og launatengd gjöld, sjá glæru nr. 7 og 8.





# Málaflokkayfirlit

Janúar - apríl

2022 Fjárhagsáætlun  
Rauntölur m. viðaukum

2021  
Rauntölur

Nr. Málaflokkur	Þús. kr.	Rekstrar- niðurstaða	Rekstrar- niðurstaða	Frávik	Hlutfallsleg breyting	Rekstrar- niðurstaða	Frávik	Hlutfallsleg breyting
<b>A-hluti</b>								
00 Skatttekjur		-2.329.794	-2.309.276	-20.518	0,89%	-2.260.677	-69.117	3,06%
02 Félagsþjónusta		609.377	532.465	76.912	14,44%	505.785	103.592	20,48%
03 Heilbrigðismál		0	0	0	#DIV/0!	0	0	#DIV/0!
04 Fræðslu- og uppeldismál		1.172.508	1.161.267	11.241	0,97%	1.063.469	109.039	10,25%
05 Menningarmál		71.415	76.380	-4.965	-6,50%	69.543	1.872	2,69%
06 Æskulýðs- og íþróttamál		324.269	288.965	35.304	12,22%	269.389	54.880	20,37%
07 Brunamál og almannavarnir		32.188	34.789	-2.601	-7,48%	35.529	-3.341	-9,40%
08 Hreinlætismál		-2.469	-3.817	1.348	-35,32%	-4.990	2.521	-50,52%
09 Skipulags- og byggingarmál		24.240	18.891	5.349	28,32%	26.612	-2.372	-8,91%
10 Umferðar- og samgöngumál		74.246	95.360	-21.114	-22,14%	77.410	-3.164	-4,09%
11 Umhverfismál		13.963	12.605	1.358	10,77%	19.521	-5.558	-28,47%
13 Atvinnumál		25.247	25.369	-122	-0,48%	3.335	21.912	657,03%
20 Annar kostnaður		0	20.901	-20.901	-100,00%	0	0	
21 Sameiginlegur kostnaður		172.917	159.269	13.648	8,57%	156.689	16.228	10,36%
22 Breyting lífeyrissjóðsskuldbindingar		111.764	111.584	180	0,16%	120.376	-8.612	-7,15%
27 Óvenjulegir liðir							0	
28 Fjármunatekjur og (fjármagnsgjöld)		-215.686	-81.590	-134.096	164,35%	-123.503	-92.183	74,64%
<b>Samtals Aðalsjóður</b>		<b>84.185</b>	<b>143.162</b>	<b>-58.977</b>	<b>-41,20%</b>	<b>-41.512</b>	<b>125.697</b>	<b>-302,80%</b>
31 Eignasjóður		111.036	32.630	78.406	240,29%	-35.200	146.236	-415,44%
33 Þjónustumiðstöð		0		0			0	
35 Fasteignafélag Akraneskaupstaðar slf		66.266	30.295	35.971	118,74%	26.132	40.134	153,58%
53 Gáma				0	#DIV/0!		0	#DIV/0!
59 Aðrar A-hluta stofnanir							0	
61 Byggðasafnið		-10.632	-3.234	-7.398	228,76%	-4.343	-6.289	144,81%
91 Millifærslur							0	
<b>A - hluti</b>		<b>250.855</b>	<b>202.853</b>	<b>48.002</b>	<b>23,66%</b>	<b>-54.923</b>	<b>305.778</b>	<b>-556,74%</b>





# Laun og launatengd gjöld eftir málaflokkum – janúar til apríl

Heiti	Rauntölur 2022	Áætlun 2022	Frávik	Hlutfall	Rauntölur 2021	Frávik	Hlutfall
02 Félagsþjónusta	376.093.962	367.547.048	8.546.914	2,33%	308.396.501	67.697.461	21,95%
04 Fræðslu- og uppeldismál	1.053.138.111	1.044.571.861	8.566.250	0,82%	975.299.673	77.838.438	7,98%
05 Menningarmál	26.484.853	22.039.650	4.445.203	20,17%	20.563.381	5.921.472	28,80%
06 Æskulýðs- og íþróttamál	148.407.697	141.604.757	6.802.940	4,80%	122.526.835	25.880.862	21,12%
07 Brunamál og almannavarnir	33.423.283	31.668.118	1.755.165	5,54%	34.180.548	-757.265	-2,22%
09 Skipulags- og byggingarmál	26.645.495	20.367.517	6.277.978	30,82%	16.513.746	10.131.749	61,35%
11 Umhverfismál	117.038	0	117.038	#DIV/0!	0	117.038	#DIV/0!
13 Atvinnu- og ferðamál	929.349	1.833.034	-903.685	-49,30%	576.110	353.239	61,31%
20 Annar kostnaður	0	14.994.000	-14.994.000	-100,00%	1.118.772	-1.118.772	
21 Sameiginlegur kostnaður	104.016.478	103.100.355	916.123	0,89%	106.942.311	-2.925.833	-2,74%
31 Eignadeild - rekstrarreikningur	39.285.310	35.436.349	3.848.961	10,86%	31.415.542	7.869.768	25,05%
35 Fasteignafél. Akraneskaupst. slf - rekst	0	168.940	-168.940	-100,00%	168.940	-168.940	-100,00%
61 Byggðasafn - rekstrarreikningur	9.198.218	11.539.329	-2.341.111	-20,29%	8.494.529	703.689	8,28%
<b>Samtals</b>	<b>1.817.739.794</b>	<b>1.794.870.958</b>	<b>22.868.836</b>	<b>1,27%</b>	<b>1.626.196.888</b>	<b>191.542.906</b>	<b>11,78%</b>





# Laun og launatengd gjöld eftir málaflokkum – janúar til apríl.

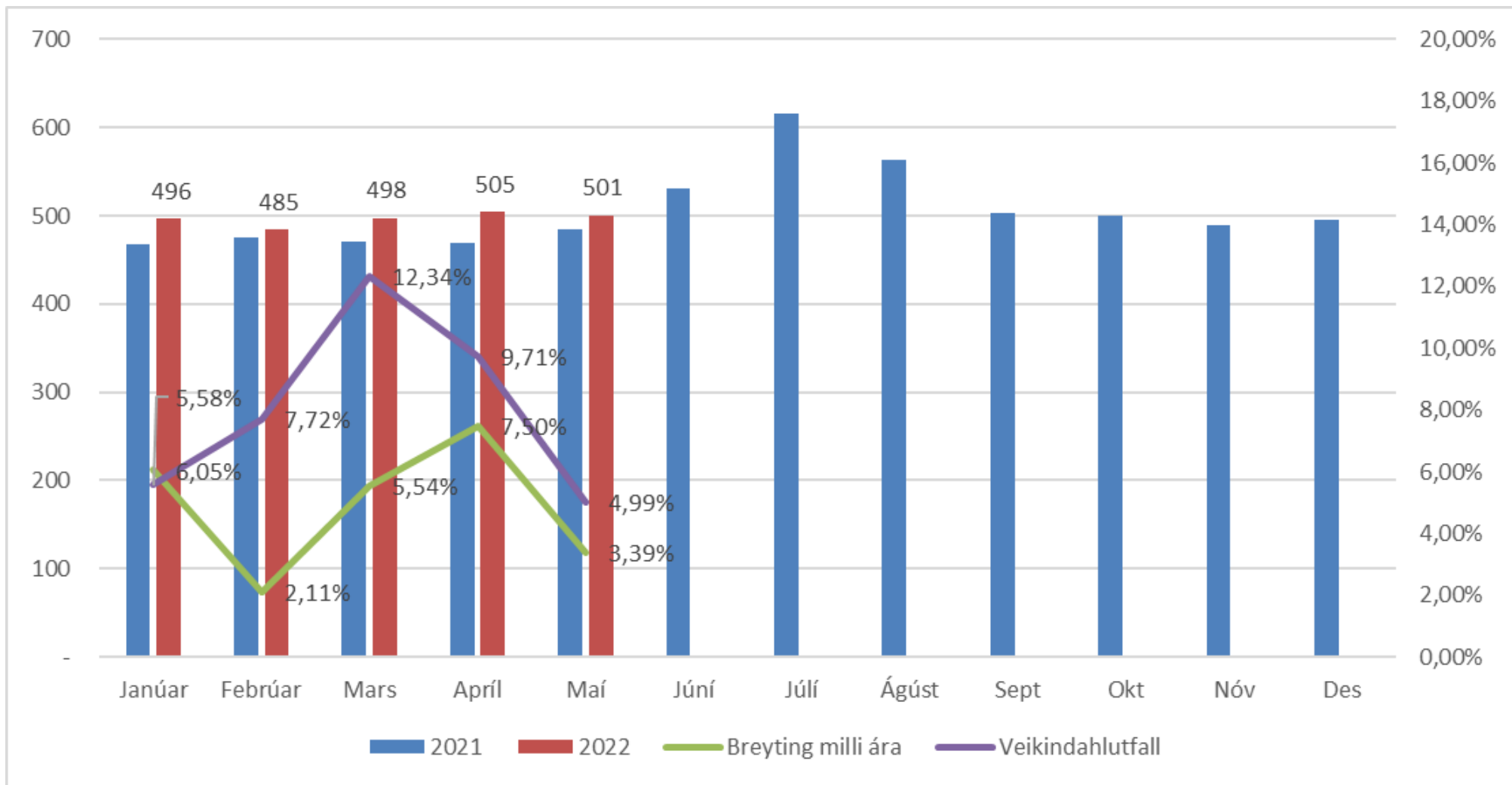
- ✓ Félagspjónusta – 8,6 m.kr. umfram áætlun (2 %).
  - ✓ Fjöliðjan yfir um 6,6 millj.kr. - verið að skoða skýringar.
  - ✓ Aðrar deildir ýmist yfir eða undir.
- ✓ Fræðslu og uppeldismál – 8,6 m.kr. undir áætlun (1 %)
  - ✓ Skrifstofa undir um 8,8 m.kr. nýtt í sérfræðipjónustu.
  - ✓ Leikskólar umfram um 15,8 m.kr. – vantar inn v. kjarasamninga.
  - ✓ Grunnskólar umfram um 23 m.kr. – vantar inn v. kjarasamninga
  - ✓ Óviss útgjöld vegna kjarasamninga eru 25 millj.kr. á þessu tímabili, þarf að skoðast betur þegar endurreiknaðir samningar hafa verið settir inn.
- ✓ Menningarmál – 4,5 m.kr. umfram áætlun (20 %).
  - ✓ Umframkeyrsla vegna Héraðsskjalasafn – Vinnusamningur í janúar og febrúar og framhald verður mætt af styrkjum og öðrum liðum.
- ✓ Æskulýðs- og menningarmál – 6,8 m.kr. umfram áætlun (5 %).
  - ✓ Íþróttamannvirki yfir um 9 m.kr. - áætlunargerð var erfið vegna breytinga á vaktavinnufólki og verið er að skoða nánar stöðun.
- ✓ Bruna og almannavarnir – 1,8 m.kr. umfram áætlun (6 %).
  - ✓ Slökkvistöð – yfirvinna umfram áætlun v. útkalla. – var í mars 34 % umfram áætlun, er að komast betra jafnvægi á.
- ✓ Skipulags og byggingarmál– 6,3 m.kr. umfram áætlun (31%).
  - ✓ Umframkeyrsla vegna skrifstofu tæknideildar – hluti vegna atvinnuátaks og einnig voru breytingar á starfsmannahópi.
- ✓ Eignasjóður – 3,8 m.kr. umfram áætlun (11%)
  - ✓ Vegna uppgjors á orlofi við fyrrverandi starfsmann og fl.
- ✓ **Í viðauka nr. 9 er viðbót á laun vegna endurreikning á kjarasamningum. Ef tekið er tillit til þeirrar viðbótar sem kemur inn eru laun nánast á pari við áætlun þetta tímabil.**





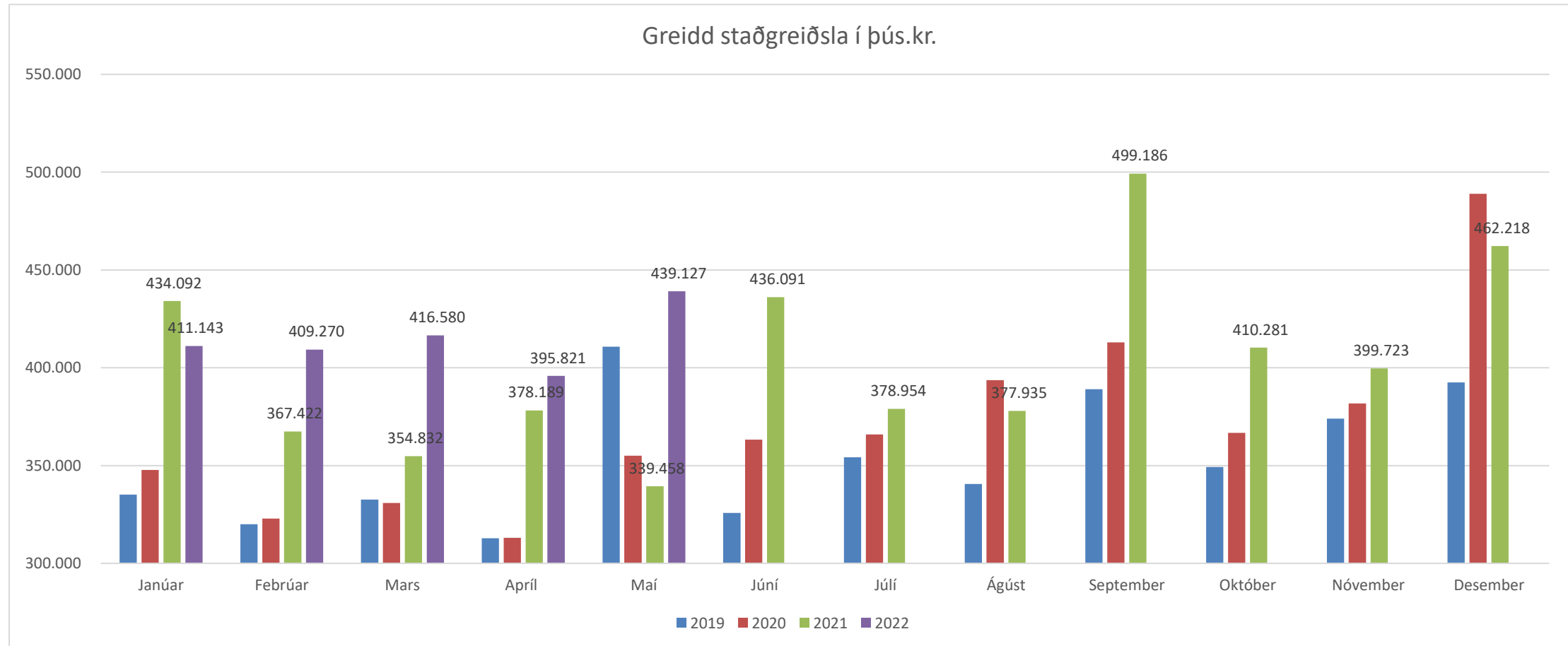


# Greidd stöðugildi og veikindahlutfall





# Greidd staðgreiðsla pr. mánuð





# Þróun afkomu A – hluta

